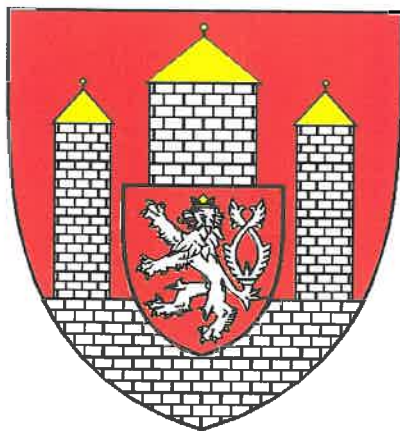


**STATUTÁRNÍ MĚSTO ČESKÉ BUDĚJOVICE  
ZASTUPITELSTVO MĚSTA ČESKÉ BUDĚJOVICE**



**OBECNĚ ZÁVAZNÁ  
VYHLÁŠKA**

**č. 1/2021**

**kterou se stanoví školské obvody a části společných školských obvodů  
základních škol**

**ze dne 22. 3. 2021**

**účinnost ode dne 7. 4. 2021**

**STATUTÁRNÍ MĚSTO ČESKÉ BUDĚJOVICE  
ZASTUPITELSTVO MĚSTA ČESKÉ BUDĚJOVICE**

**OBECNĚ ZÁVAZNÁ VYHLÁŠKA  
č. 1/2021**

**kterou se stanoví školské obvody a části společných školských obvodů základních škol**

Zastupitelstvo statutárního města České Budějovice se na svém zasedání konaném dne 22. 3. 2021 usneslo (usnesení č. 26/2021) vydat na základě § 178 odst. 2 písm. b) a c) zákona č. 561/2004 Sb., o předškolním, základním, středním, vyšším odborném a jiném vzdělávání (školský zákon), ve znění pozdějších předpisů, a v souladu s § 35 a § 84 odst. 2 písm. h) zákona č. 128/2000 Sb., o obcích (obecní zřízení), ve znění pozdějších předpisů, tuto obecně závaznou vyhlášku:

**ŠKOLSKÉ OBVODY ZÁKLADNÍCH ŠKOL**

**Čl. 1**

**Školské obvody základních škol**

Na území statutárního města se stanovují následující školské obvody základních škol:

**(1) Základní škola a Mateřská škola J. Š. Baara, Jírovцова 9/a, České Budějovice  
celé ulice:**

A. Trägera, Česká, Dolní, Dr. Tůmy, Generála Píky, H. Kvapilové, Heritesova, Horní, Hradební, Hroznová, Hůrská, J. Hloucha, Jírovцова, K. Světlé, K. Weise, Kamenická, Kostelní, Krajinská, Květná, M. Millauera, Mlýnská, Nemanická, Panská, Piaristická, Piaristické nám., Prostřední, Radniční, Roberta Bosche, Severní, Sokolský ostrov, Suchomelská, Školní, tř. 28. října, Tyršův sad, U Hřbitova, V. Rabase, Vltavská, Za Otýlí

**části ulic:**

B. Smetany sudá čísla do č. 36, lichá čísla do 61,  
Fráni Šrámka sudá čísla do č. 40a, lichá čísla do č. 43,  
J. Š. Baara sudá čísla do č. 40, lichá čísla do č. 37,  
Kněžskodvorská sudá čísla od č. 12, lichá čísla od č. 21,  
Nerudova sudá čísla od č. 24, lichá čísla od č. 33,  
Pekárenská sudá čísla do č. 32a, lichá čísla do č. 37,  
Pražská tř. sudá čísla do č. 108, lichá čísla od č. 117 do č. 145,  
Puklicova sudá čísla od č. 30, lichá čísla od č. 21,  
Riegrova sudá čísla do č. 6c, lichá čísla do č. 25,  
Skuherského sudá čísla do č. 54, lichá čísla do 47.

Na základě uzavřené dohody statutárního města České Budějovice s obcí Doudleby, Nedabyle a Vrábče o vytvoření společného školského obvodu se stanoví část společného školského obvodu Základní školy a Mateřské školy, J. Š. Baara, Jírovцова 9/a, České Budějovice.

### **(2) Základní škola a Mateřská škola Nová 5, České Budějovice**

#### **celé ulice:**

Blahoslavova, Chelčického, J. Plachty, Jeremiášova, Kanovnická, Klaricova, Kněžská, Korandova, Krátká, Libničská, Lipenská, Lomená, Mikuláše Faulfiše, Mikuláše z Husi, Na Mlýnské stoce, Na Sadech, Nádražní, Nová, Otakarova, Palackého nám., Plachého, Rokycanova, Štítného, Trocnovská, U Černé věže, U Křížku, Žerotínova

#### **části ulic:**

B. Smetany sudá čísla od č. 38, lichá čísla od č. 63,  
Fráni Šrámka sudá čísla od č. 42, lichá čísla od č. 45,  
J. Š. Baara sudá čísla od č. 42, lichá čísla od č. 39,  
Jeronýmova sudá čísla od č. 12, lichá čísla od č. 25,  
Lannova tř. lichá čísla,  
Pekárenská sudá čísla od č. 34, lichá čísla od č. 39,  
Riegrova sudá čísla od č. 8, lichá čísla od č. 27,  
Rudolfovská tř. sudá čísla do č. 54, lichá čísla do č. 47,  
Skuherského sudá čísla od č. 56, lichá čísla od č. 49.

Na základě uzavřené dohody statutárního města České Budějovice s obcí Vidov, Plav o vytvoření společného školského obvodu se stanoví část společného školského obvodu Základní školy a Mateřské školy, Nová 5, České Budějovice.

### **(3) Základní škola, Dukelská 11, České Budějovice**

#### **celé ulice:**

Alešova, Biskupská, Borovanská, Buková, Doubravická, Doudlebská Dr. Stejskala, Dvořákova, Jana Hurta, Jirsíková, Karla IV., Kasárenská, K Tůním, K Jezu, Platanová, K Jezírkům, Kaštanová, Ke Studánce, Pod Drahou, Prokišova, Průmyslová, Říční, Senovážné nám., Široká, Střížovská, Šeříková, Šroubárenská, Topolová, Velenická, Vidovská, Za Tratí, U Elektrárny, U Tří lvů, Zátkovo nám., Žižkova tř.,

#### **části ulic:**

Čechova sudá čísla do č. 20, lichá čísla do 19,  
Dukelská sudá čísla do č. 10, lichá čísla do č. 19,  
Jeronýmova sudá čísla do č. 10, lichá čísla do č. 23,  
Lannova tř. sudá čísla,  
Mánesova sudá čísla od č. 46, lichá čísla od č. 5,  
nám. Přemysla Otakara II. od č. 3,  
Novohradská sudá čísla do č. 42, lichá čísla do č. 31,  
Vrchlického nám. sudá čísla do č. 8, lichá čísla,  
Novohradská sudá čísla od č. 82, lichá čísla od č. 71

**(4) Základní škola, Grünwaldova 13, České Budějovice**

**celé ulice:**

Bachmačská, B. Němcové, Boletická, Čelakovského, E. Pittera, Erbenova, Grünwaldova, Heydukova, Jánošíkova, Jánská, Jungmannova, L. B. Schneidera, L. M. Pařízka, Litvínovická, Máchova, nám. Jiřího z Poděbrad, Pabláskova, Preslova, Purkyňova, Roudenská, S. K. Neumanna, Stromovka, Šumavská, Thomayerova, Tichá, U Lučního jezu, U Vltavy, U Zastávky

**části ulic:**

Lidická tř. sudá čísla od č. 60 do 142, lichá čísla od č. 53 do č. 123.

**(5) Základní škola a Mateřská škola, Kubatova 1, České Budějovice**

**celé ulice:**

Budivojova, Fr. Hrubína, Holečková, Jar. Haška, Jiráskovo nábř., Klavíkova, Kubatova, Mariánské nám., Resslera, Staroměstská, Vltavské nábř.,

**části ulic:**

Husova tř. sudá čísla do č. 28, lichá čísla do č. 11,

Pražská tř. lichá čísla do č. 75,

Puklicova sudá čísla do č. 28, lichá čísla do č. 19.

**(6) Základní škola, Matice školské 3, České Budějovice**

**celé ulice:**

Brožíkova, Budovcova, F. A. Gerstnera, Generála Svobody, Goethova, Havlíčkova Kaplířova, Karla Buriana, Komenského, Křížíkova, Luční, M. Vydrové, Matice školské, Mayerova, Na Dlouhé louce, Na Nábřeží, Pivovarská, Polní, Roháče z Dubé, Střelecký ostrov, Tylova, U Koněspřežky, U Malše, U Vodárny, U Zimního stadionu, V Zátíší, Volejbalistů, Zeyerova

**části ulic:**

Čechova sudá čísla od č. 22, lichá čísla od č. 21,

Dukelská sudá čísla od č. 12, lichá čísla od č. 21,

Lidická sudá čísla do č. 58, lichá čísla do č. 51,

Mánesova sudá čísla do č. 44, lichá čísla do č. 3b,

Vrchlického nábř. sudá čísla od č. 10.

**(7) Základní škola a Mateřská škola, Vl. Rady 1, České Budějovice**

**celé ulice:**

Ant. Janouška, Březová, Fr. Halase, J. Dietricha, J. Masaryka, Jalovcová, Jasanová, Jasmínová, Javorová, Jedlová, K. V. Raise, Kališnická, Ke Špačkům, Kpt. Jaroše, Kpt. Nálepky, Mechová, Na Bělidle, nám. Švabinského, Olivová, Osiková, Palmová, Potoční, U Červeného dvora, U Dráhy, V. Vydry, Vl. Rady, Vrbová, Zd. Fibicha

**části ulic:**

Novohradská sudá čísla od č. 44 do č. 80, lichá čísla od č. 33 do č. 69.

**(8) Základní škola a Mateřská škola, Nerudova 9, České Budějovice**

**celé ulice:** Čěčova, Hálkova, Hlubocká, Hosínská, Jana Štursy, Jižní, Jubilejní, K Rybníku, K Úsilnému, K. Šatala, Klostermannova, Neklanova, Neplachova, Opatovická, Plzeňská, Průběžná, Rybářská, Strakonická, Světlíky, U Čertíka, U Trojice, U Tří dubů, U Voříškova dvora, V Oblouku, Za Hřištěm, Zachariášova

**části ulic:**

Kněžskodvorská sudá čísla do č. 10, lichá čísla do č. 19,

Nerudova sudá čísla do č. 22, lichá čísla do č. 31,

Pražská tř. sudá čísla od č. 110, lichá čísla od č. 77 do č. 115 a od č. 147.

Na základě uzavřené dohody statutárního města České Budějovice s obcí Borek, Hosín, Homole, Hrdějovice, Hůry, Nová Ves u Českých Budějovic, Planá a Úsilné o vytvoření společného školského obvodu se stanoví část společného školského obvodu Základní školy Nerudova 9, České Budějovice.

**(9) Základní škola a Mateřská škola, T. G. Masaryka, Rudolfovská 143, České Budějovice**

**celé ulice:**

B. Martinů, Hlinská, Jana Milíče, K Lučinám, M. Svobodové, Okružní, Prokopa Holého, Slévárenská, Tovární, U Jeslí, U Pily, U Sirkárny, U Smaltovny, U Skladu, Vřesová, Za Rybníkem, Žitná

**části ulic:**

Dobrovodská sudá čísla do č. 14, lichá čísla do č. 11a,

Příčná sudá čísla do č. 4, lichá čísla do č. 11,

Rudolfovská tř. sudá čísla od č. 55, lichá čísla od č. 49,

Vodní sudá čísla do č. 8, lichá čísla.

**(10) Základní škola a Mateřská škola, L. Kuby 48, České Budějovice**

**celé ulice:**

A. Krejčího, Antala Staška, Beránkovo nábř., Boh. Kafky, Boršovská, B. Böhma, Bujanovská, Drátenická, E. E. Kische, Fr. Bílka, Fügnerova, Holkovská, Chlumecká, J. B. Foerster, J. Buděšínského, J. K. Chmelenského, Jana Kollára, Janáčková, Jar. Hůlky, Jaselská, Josefa Lady, J. Němce, J.R. Schustera, K. Kovařovice, K. Lávičky, Kamnářská, Ke Včelné, Kolářská, Kozinova, Krumlovská, L. Kuby, Malebná, Mezi Tratěmi, Na Blatech, Na Děkanských polích, Na Hraničkách, Na Výsluní, nám. Bratří Čapků, Omleňnická, Ot. Březiny, Ovocná, P. J. Šafaříka, Papírenská, Parková, Pastervní, Plánská, Plavská, Revoluční, Rožnovská, Růžová, Římovská, Sadová, Sedlářská, Slunečná, Sokolovská, St. Čečka, Stradonická, Strádova, Stropnická, V Zahrádkách, V. Nováka, Velešínská, Zlatnická, Zvonková,

**části ulic:**

Lidická sudá čísla od č. 144, lichá čísla od č. 125.

**(11) Základní škola, Pohůrecká 16, České Budějovice**

**celé ulice:**

A. Kříže, Boleslavova, Bořivojova, Brandlova, Brigádnická, Dalimilova, Dělnická, Dienzenhoferova, Družstevní, E. Beneše, El. Krásnohorské, Fr. Škroupa, H. Malířové, Heřmánková, Hlinecká, Horymírova, Hraniční, I. Olbrachta, J. Dobrovského, J. Jindřicha, J. Lomského, Jabloňová, Jana Čapka, Jana Čarka, Jar. Ježka, Jiřího z Poděbrad, Josefa Hory, K. Dolíčku, K. Vinařického, Kaliště, Kamarytova, Karla Tomana, Karla Uhlíře, Kopretinová, Kosmova, Krokova, Ledenická, Lesní, Libušina, Macharova, Ot. Ševčíka, Plynárenská, Pod Lékárnou, Pohůrecká, Prašná, Přemyslova, Puchmajerova, Reinerova, Sámova, Stará cesta, Suchovrbenská, Suchovrbenské nám., tř. Čsl. legií, Třebízského, Třebotovice, Třešňová, Tyršova, U Cihelny, U Lávky, U Pramene, U Rybníka, U Školy, V Hluboké cestě, V. Nezvala, V. Špály, VI. Vančury, Vrbenská, Železničářská, Želivského

**části ulic:**

Dobrovodská sudá čísla od č. 14a, lichá čísla od č. 13,

Příčná sudá čísla od č. 6, lichá čísla od č. 13,

Vodní sudá čísla od č. 10.

**(12) Základní škola a základní umělecká škola, Bezdrevská 3, České Budějovice**

**celé ulice:**

Bezdrevská, České Vrbné, Dlouhá, Fr. Ondříčka, Hirzova, J. Boreckého, Jizerská, Josefy Kolářové, Krčínova, Labská, Na Jízdárně, Otavská, Písecká, Rybníční, U Bašty, U Hvízdala, U Staré trati, Vodňanská

**části ulic:**

Husova sudá čísla od č. 106.

**(13) Základní škola Máj I, M. Chlajna 21, České Budějovice**

**celé ulice, lichá čísla:**

Ant. Barcala, Dr. Bureše, Dubenská, Haklovy Dvory, J. Bendy, K. Chocholy, K. Štěcha, Loucká, M. Horákové, M. Chlajna, N. Frýda, Nové Dvory, Spojovací, U Boru, U Hada, U Lesa, U Rozvodny, V. Volfa, Zavadilka,

**Části ulic:**

náměstí Přemysla Otakara II. číslo 1 a 2.

**(14) Základní škola Máj II, M. Chlajna 23, České Budějovice**

**celé ulice, sudá čísla:**

Ant. Barcala, Dr. Bureše, Dubenská, Haklovy Dvory, J. Bendy, K. Chocholy, K. Štěcha, Loucká, M. Chlajna, N. Frýda, Nové Dvory, Spojovací, U Boru, U Hada, U Lesa, U Rozvodny, V. Volfa, Zavadilka.

**části ulic:**

M. Horákové sudá čísla do č. 70.

Na základě uzavřené dohody statutárního města České Budějovice s obcí Boršov nad Vltavou o vytvoření společného školského obvodu se stanoví část společného školského obvodu Základní školy Máj II. M. Chlajna 23, České Budějovice.

**(15) Základní škola, O. Nedbala 30, České Budějovice**

**celé ulice:**

E. Rošického, Generála Klapálka, K Parku, K. Šafáře, Lhenická, Nadporučíka Křečana, Netolická, O. Nedbala, Plukovníka Malého, Poručíka Vondráška, Prachatická, T. G. Masaryka, Zahradní

**části ulic:**

Ant. Slavíčka sudá čísla od č. 16, lichá čísla od č. 15,  
Husova tř. sudá čísla od č. 84 do č. 104, lichá čísla od č. 107,  
J. Opletala sudá čísla od č. 4, lichá čísla od č. 35,  
Na Zlaté stoce sudá čísla od č. 42, lichá čísla od č. 53,  
Ot. Ostrčila sudá čísla od č. 10, lichá čísla od č. 9,  
U Výstaviště sudá čísla od č. 28, lichá čísla od č. 17,  
V. Talicha mimo č. 2,  
Větrná sudá čísla od č. 34 do č. 66, lichá čísla od č. 3.

Na základě uzavřené dohody statutárního města České Budějovice s obcí Čejkovice, Dasný o vytvoření společného školského obvodu se stanoví část společného školského obvodu Základní školy Oskara Nedbala 30, České Budějovice.

**(16) Základní škola, Emy Destinové 46, České Budějovice**

**a) celé ulice:**

Ant. Sovy, Branišovská, Buzulucká, Čajkovského, E. Destinové, K. Fleischmanna, Ke Střelnici, Kijevská, Lipová, Na Sádkách, Na Samotách, Na Stráňce, Pasovská, Pod Vodojemem, Pod Železným vrškem, Sokolská, Studentská, Sukova, Šindlodvorská, Šípková, Švábův Hrádek, Trnková, Třebínská, U Bagru, U Stromovky, Úzká, V Březinách

**části ulic:**

Ant. Slavička sudá čísla do č. 14, lichá čísla do č. 13,  
Husova tř. sudá čísla od č. 30 do č. 82, lichá čísla od č. 13 do č. 105,  
J. Opletala sudá čísla do č. 2, lichá čísla do č. 33,  
M. Horákové sudá čísla od č. 72,  
Na Zlaté stoce sudá čísla do č. 40, lichá čísla do č. 51,  
Ot. Ostrčila sudá čísla do č. 8, lichá čísla do č. 7,  
U Výstaviště sudá čísla do č. 26, lichá čísla do č. 15,  
Větrná sudá čísla do č. 32 a od č. 68 od č. 76, liché č. 1,  
V. Talicha sudé číslo č. 2.

**(17) Základní škola a Mateřská škola Dobrá Voda u Českých Budějovic**

Na základě uzavřené dohody statutárního města České Budějovice s obcí Dobrá Voda u Českých Budějovic o vytvoření společného školského obvodu se stanoví část společného školského obvodu Základní školy a Mateřské školy Dobrá Voda u Českých Budějovic, kterou tvoří část městské části Třebotovice vymezená v mapovém vyobrazení uvedeném v příloze č.1 této vyhlášky.

**Čl. 2**

**Přiřazení škol jen s I. stupněm ZŠ**

**(1) Školský obvod**

a) Základní školy a Mateřské školy, Vl. Rady 1, České Budějovice se pro žáky druhého stupně přiřazuje ke školskému obvodu Základní školy, Emy Destinové 46, České Budějovice,

b) Základní školy a Mateřské školy T. G. Masaryka, Rudolfovská 143, České Budějovice se pro žáky druhého stupně přiřazuje ke školskému obvodu Základní školy, Nová 5, České Budějovice.



### **Čl. 3**

#### **Zrušovací ustanovení**

Zrušuje se:

- (1) Obecně závazná vyhláška č. 3/2015 ze dne 12. 10. 2015, kterou se stanoví školské obvody základních škol zřizovaných statutárním městem České Budějovice.
- (2) Obecně závazná vyhláška č. 1/2017 ze dne 13. 2. 2017, kterou se mění obecně závazná vyhláška č. 3/2015, kterou se stanoví školské obvody základních škol zřizovaných statutárním městem České Budějovice
- (3) Obecně závazná vyhláška č. 3/2017 ze dne 19. 6. 2017, kterou se mění obecně závazná vyhláška č. 3/2015, kterou se stanoví školské obvody základních škol zřizovaných statutárním městem České Budějovice, ve znění obecně závazné vyhlášky č. 1/2017

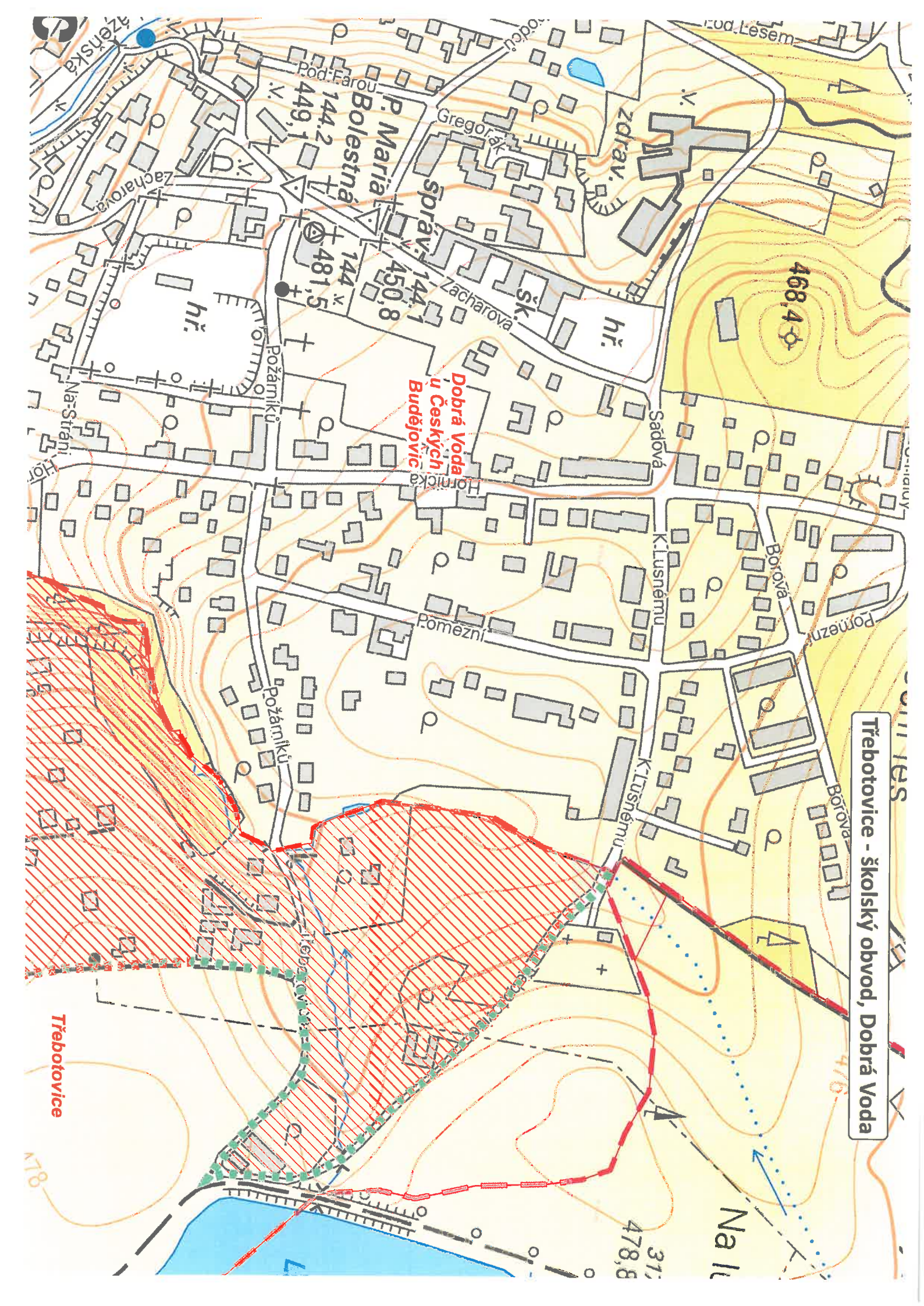
### **Čl. 4**

#### **Závěrečná ustanovení**

- (1) Tato obecně závazná vyhláška nabývá účinnosti patnáctým dnem po dni jejího vyhlášení.

Ing. Jiří Svoboda v. r.  
primátor města

Ing. Viktor Vojtko, Ph.D. v. r.  
náměstek primátora



**Třebotovice - školský obvod, Dobrá Voda**

Dobrá Voda  
u Českých  
Budějovic

**Třebotovice**

479

478,8  
31

468,4

481,5

450,8

449,1

144,2

144

Na

